



## GÎTE - LES PORTES DE LA MER - VINASSAN

LES PORTES DE LA MER

Gîte 14 personnes à Vinassan

<https://lesportesdelamer-vinassan.fr>

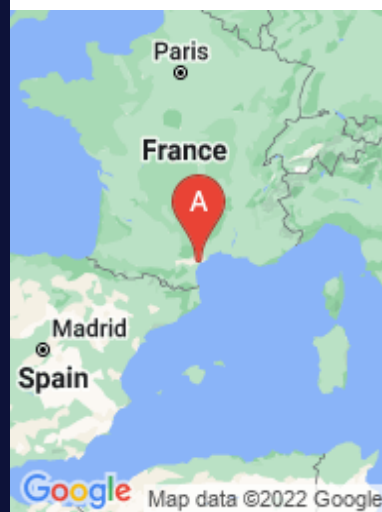




Les Portes de la Mer

+33 6 29 15 59 63

**A** Gîte - Les Portes de la Mer - Vinassan: 44  
Rue Jean Jaures 11110 VINASSAN







## Gîte - Les Portes de la Mer - Vinassan



Maison



14

personnes  
(Maxi: 14 pers.)



5

chambres

5

chambre en  
mezzanines



200

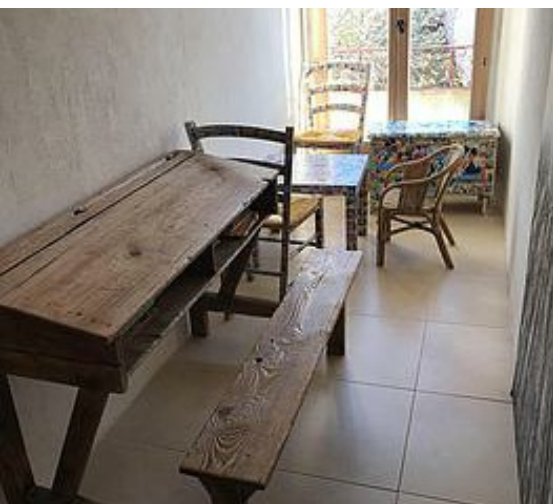
m<sup>2</sup>

Nous vous proposons un séjour dans l'Ancienne Laiterie au centre du village de Vinassan. Idéal pour famille et groupe d'amis avec enfants. 5 chambres (6 lits double + 3 lits d'appoint + 2 lits bébé), 2 salles de bains, 3 WC, cuisine équipée, salon TV, 1 grande terrasse. Piscine chauffée dès avril. Location à partir de 2 nuits obligatoire









## Pièces et équipements

<i>Chambres</i>	Chambre(s): 5 Chambre(s) en mezzanine: 5 Lit(s): 6 6 lits double + 3 lit d'appoint + 2 lits bébé	
<i>Salle de bains / Salle d'eau</i>	Salle de bains avec baignoire Sèche cheveux Salle(s) de bains (avec baignoire): 1 Salle(s) d'eau (avec douche): 1	Salle de bains avec douche Sèche serviettes
<i>WC</i>	WC: 3 WC privés	
<i>Cuisine</i>	Cuisine Plancha Congélateur Four à micro ondes Réfrigérateur	Cuisine américaine Four Lave vaisselle
<i>Autres pièces</i>	Salon Terrasse	Séjour
<i>Media</i>	Câble / satellite Télévision	Canal + Wifi
<i>Autres équipements</i>	Lave linge collectif	Matériel de repassage
<i>Chauffage / AC</i>	Cheminée Climatisation	Poêle à bois
<i>Exterieur</i>	Barbecue Local pour matériel de sport Terrain clos	Jardin privé Salon de jardin
<i>Divers</i>		

## Infos sur l'établissement



*Communs*

A proximité propriétaire  
Habitation indépendante

Entrée indépendante  
Mitoyen propriétaire



*Activités*



*Internet*

Accès Internet



*Parking*

Parking

Parking à proximité



*Services*

Nettoyage / ménage

120 euros de frais de service et ménage (comprend le ménage, les draps et serviettes, le nettoyage de la piscine tous les jours, le chauffage de la piscine, le bois pour la cheminée et le lavage du linge)



*Extérieurs*

Piscine privative  
Piscine couverte

Piscine chauffée  
Piscine plein air

## A savoir : conditions de la location

<i>Arrivée</i>	à partir de 17h00 jusqu'à 23h00
<i>Départ</i>	10h00 impératif en juillet/août - possibilité de départ différé le reste de l'année
<i>Langue(s) parlée(s)</i>	Allemand Anglais Espagnol
<i>Annulation/Prépaiement/Dépôt de garantie</i>	Dépôt de garantie 1500 euros par chèque le jour de l'arrivée - rendu le jour du départ
<i>Moyens de paiement</i>	Espèces Paypal Virement bancaire
<i>Ménage</i>	120 euros de frais de service et ménage (comprend le ménage, les draps et serviettes, le nettoyage de la piscine tous les jours, le chauffage de la piscine, le bois pour la cheminée et le lavage du linge)
<i>Draps et Linge de maison</i>	Draps et/ou linge compris
<i>Enfants et lits d'appoints</i>	Lit bébé 3 lits d'appoint et 2 lits bébé
<i>Animaux domestiques</i>	Les animaux ne sont pas admis.

## Tarifs (au 01/09/22)

Gîte - Les Portes de la Mer - Vinassan

Tarif standard pour 14 personnes max + 120 euros de frais de ménage et services

Tarifs en €:	Tarif 1 nuit en semaine (L, M, M, J, D)	Tarif 1 nuit en weekend (V ou S)	Tarif 2 nuits weekend (V+S)	Tarif 7 nuits semaine
du 27/08/2022 au 30/06/2023	260€	260€	520€	1820€
du 01/07/2023 au 08/07/2023	300€	300€	600€	2100€
du 09/07/2023 au 20/08/2023	380€	380€	760€	2660€
du 21/08/2023 au 31/08/2023	300€	300€	600€	2100€
du 01/09/2023 au 30/06/2024	260€	260€	520€	1820€



# Mes recommandations

Les incontournables

Billetterie Côte du Midi

OFFICE DE TOURISME CÔTE DU MIDI  
WWW.COTEDUMIDI.COM



## L'AMI DU COIN

+33 4 68 45 78 81  
28 Rue Jean Jaurès

0.1 km  
VINASSAN



Pizzeria



## DOMAINE SARRAT DE GOUNDY

+33 4 68 45 30 68 +33 6 10 89 88  
15

46 avenue de Narbonne

<http://www.sarratdegoundy.fr>

0.5 km  
VINASSAN



Cadre moderne et authentique, axé sur le vin et la convivialité Le domaine vous propose de privatiser ses lieux anniversaires, réceptions, cocktails, réunions séminaires Pour cela nous vous proposons un accueil complet extérieur ou intérieur Jardin aménagé avec vue sur les vignes



## CHEZ PIERROT

+33 4 68 45 35 10  
48 rue du four à chaux  
<http://www.chez-pierrot.fr>

0.7 km  
VINASSAN



Restaurant ouvert de juin à septembre. Extérieur sous les pins. Jeux pour enfants.



## L'ÉCAILLER GOURMET

+33 4 68 90 13 55  
15 rue d'Isly

5.4 km  
NARBONNE



Poissonnerie, traiteur, restaurant. De notre étal à votre assiette... Plateaux de fruits de mer, plats cuisinés, bar à huîtres, sur place ou à emporter. L'Écailler Gourmet vous propose des poissons frais cuits à la plancha des tapas de la mer faits maison ainsi que toute une gamme de plats cuisinés au quotidien. Ouvert du mercredi au samedi le midi et le soir ainsi que le dimanche midi. Fermé dimanche soir, lundi et mardi.



## SUCRÉ & SALÉ - LA TRATTORIA

+33 9 70 38 28 58 +33 6 12 57 90  
72

22 boulevard Gambetta

<https://www.latrattorianarbonne.com/>

5.7 km  
NARBONNE



Sucré & Salé - La Trattoria est un endroit convivial atypique à Narbonne (spécialités italiennes), plus un concept qu'un restaurant, on y vient pour boire un café, manger une assiette de pâtes, une tarte... La cuisine est réalisée au comptoir où l'on y mange seul ou à plusieurs... Les jeudis soirs soirée "restaurant musical" ambiance cosy pour un repas ou un verre entre amis. Les vendredis soirs "Aperitivo Italiano" : buffet apéritif + boisson (10€ de septembre à mai).



# Mes recommandations (suite)

Les incontournables

Billetterie Côte du Midi

OFFICE DE TOURISME CÔTE DU MIDI  
WWW.COTEDUMIDI.COM



## D'ICI ET D'AILLEURS

+33 9 73 20 84 42 +33 6 50 48 94 32

9 boulevard de la République

5.8 km  
FLEURY



Restaurant à thème



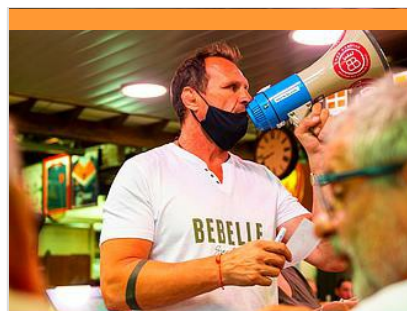
## DELICE CAKE

+33 4 68 91 67 40  
4 rue Marcelin Coural

5.9 km  
NARBONNE



Délice Cake, un salon de thé dans le cœur du centre-ville de Narbonne. Un cocon pastel à la décoration soignée, dédié à la gourmandise et dans lequel le savoir-faire de l'équipe serait utilisé pour sublimer la tendance des wedding cake. La volonté aussi de rendre accessible au plus grand nombre, leurs produits gourmands et faits maisons. Tous les jours : cup cakes, tartes, gâteaux. Boissons chaudes, thés glacés et cocktails maison, smoothies, jus de fruits pressés, boissons fraîches. Les midis en semaine : salades composées, tartines (pain maison), croques... Dimanches matins : brunch salé ou sucré.



## CHEZ BÉBELLE

+33 6 85 40 09 01  
Les Halles Boulevard Docteur Ferroul  
<https://www.chez-bebelle.fr/narbonne/>

6.0 km  
NARBONNE



C'est au cœur de l'ambiance du marché des Halles que ce bar-restaurant se trouve. La convivialité c'est le maître mot ! Tout au long du service, «Bebelle» assure le spectacle en annonçant vos commandes, à grands coups de mégaphone, aux artisans en viande des Halles. En retour Bebelle rattrape au vol les morceaux bien emballés, tel un troisième ligne de rugby sous une longue chandelle. Fermé les lundis (+ les mardis de Septembre)



## L'ESTAGNOL

+33 4 68 65 09 27  
5 cours Mirabeau  
<https://lestagnol.eatbu.com/>

6.0 km  
NARBONNE



Situé au cœur du centre ville, le long du Canal de la Robine, ce restaurant traditionnel où Charles Trénet avait ses habitudes, vous propose une cuisine régionale élaborée avec des produits frais (fruits de mer, poissons...) et spécialement du terroir (Tête de veau...). L'Estagnol met à votre disposition deux salles climatisées pouvant accueillir jusqu'à 100 couverts, ainsi qu'une terrasse ouverte dès le printemps. La salle au premier étage vous offre une vue imprenable sur le canal et ses jardins.



## LES TAPAS DE LA CLAPE

+33 6 23 47 06 41  
Les Halles 1 boulevard Docteur Ferroul  
<https://www.tapas-narbonne.fr/>

6.0 km  
NARBONNE



Bar à vin, bar à tapas. Plus de 300 références au prix des châteaux et domaines. Dégustation gratuite tous les jours. Réservation conseillée. Ouvert toute l'année de 8h30 à 14h.



# Mes recommandations (suite)

Les incontournables

Billetterie Côte du Midi

OFFICE DE TOURISME CÔTE DU MIDI  
WWW.COTEDUMIDI.COM



## MAISON BÉBELLE

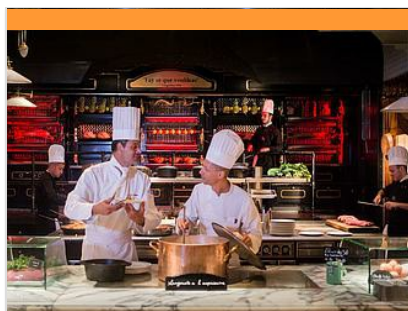
+33 6 79 52 07 27  
2 rue Emile Zola

<https://www.maison-bebelle.fr/>

6.0 km  
NARBONNE



La Maison Bebelles vous accueille tous les midis du mardi au dimanche dans un lieu chargé d'histoire, complètement rénové, avec beaucoup de charme et de cachet.



## LES GRANDS BUFFETS

+33 4 68 42 20 01  
Giratoire de la Liberté Espace de Liberté

<https://www.lesgrandsbuffets.com>

7.1 km  
NARBONNE



Les Grands Buffets vous proposent le plus grand plateau de fromages au Monde dans un restaurant avec plus de 111 références (Record Guinness). Des buffets gastronomiques accessibles à tous qui renouent avec le luxe, la tradition culinaire française et le service digne d'un palace ! Pour 47,90€, participez à un festin dans un lieu unique que Michel Guérard, chef 3 étoiles au guide Michelin décrit comme "le plus beau théâtre culinaire du monde". Le restaurant est le seul en France à proposer au quotidien le Canard au sang, monument de la gastronomie française en péril et propose à discrétion les grands classiques de la cuisine traditionnelle : plateau royal de fruits de mer avec homard, 9 variétés de foie gras, 9 jambons à la coupe, Lièvre à la Royale, tournedos Rossini, œuf bio poché à la truffe, homard à l'américaine et tant d'autres plats emblématiques de la gastronomie française. 50 desserts



## CHEZ FRANCK

+33 4 68 41 59 32  
37 avenue d'Espagne

<http://chezfrancknarbonne.fr/>

7.6 km  
NARBONNE



CHEZ JO DEVIENT CHEZ FRANCK ! Plus qu'un restaurant, Chez Jo Gonzalez est une véritable institution. Créé en 1968 par le vice champion de boxe olympique, Joseph Gonzalez, son restaurant est un vrai repère pour les amateurs de viandes narbonnaises. 50 ans après, Jo, dit «Jo la foudre» raccroche son tablier de grilladin hors paire et le confie à sa petite-fille, Mathilde et Franck Tournaire, ancien rugbyman international du Racing, enfant de Narbonne. Ensemble, l'équipe vous accueille tous les jours dans la simplicité et un cadre soigné. Accents chantants, grillades au feu de bois, cuisine généreuse et esprit familial sont conservés pour régaler les palais affûtés. A bientôt Chez Franck !



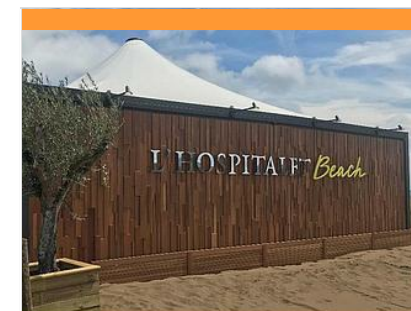
## BURGER & CASSOLETTE

+33 4 68 58 49 40  
Avenue du Quatorze Forum Sud

7.9 km  
NARBONNE



Spécialités : les hamburgers et cuisine traditionnelle française, A la carte : burgers classiques, burger végétarien, vegan. Possibilité de commander à emporter.



## L'HOSPITALET BEACH

+33 4 68 45 28 50  
Promenade du Front de Mer Entre les postes de secours 3 & 4

<https://www.hospitaletbeach.com/>

8.9 km  
NARBONNE-PLAGE



Situé proche de Narbonne, sur la cote Occitane, à quelques minutes en voiture du Château l'Hospitalet, La plage propose 100 transats simples, 4 transats doubles et 4 lits à baldaquin, un large bar à cocktails et un restaurant, ouvert midi et soir en été. Même si la convivialité, les activités ludiques (paddle, 15 €/h), et ambiance musicale DJ et saxo en live tous les soirs sont au menu de l'Hospitalet Beach, la table tient son rang, fidèle à l'engagement du chef sur les produits de qualité. Avant ou après votre déjeuner, pensez à réserver votre bed (25 €), Bed double (65 €) ou lit baldaquin (100 €) sous réserve de disponibilité. Nos amis à quatre pattes, ne sont malheureusement pas acceptés au sein de notre établissement..



# Mes recommandations (suite)

Les incontournables

Billetterie Côte du Midi

OFFICE DE TOURISME CÔTE DU MIDI  
WWW.COTEDUMIDI.COM



## LE PETIT LAC

+33 4 68 44 55 84

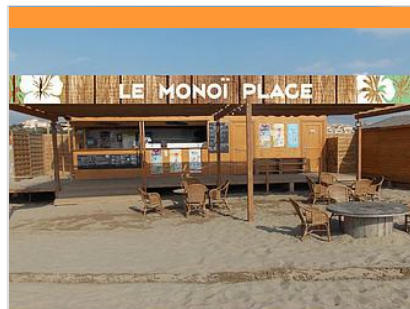
3 Avenue de la Coupe

<https://www.petit-lac.fr/>

9.1 km  
NARBONNE



Notre credo : vous offrir des plaisirs simples et sans fard le temps d'un repas : une ambiance conviviale de brasserie, des assiettes gourmandes préparées avec soin à base de produits frais et essentiellement locaux, un instant de pause et de dépaysement pour s'évader.



## LE MONOÏ PLAGE

+33 6 15 31 62 90

Boulevard des Embruns Poste secours

N°2

<https://lemonoiplage.wixsite.com/lemono>

9.2 km  
FLEURY



Le Monoï, plage privée située au poste de secours n°2 à Saint-Pierre la Mer, vous accueille dans une ambiance familiale pour passer une agréable journée, allongé sur nos transats ou se restaurer les pieds dans le sable. Toilette et douche à disposition des clients. Accès handicapés. Animaux non autorisés. Possibilité de louer les transats à partir de 10h.



## GLISSE ET KITE - LE BEACH BAR

+33 6 70 62 90 64

Base de Loisirs Etang de Pissevaches

<https://glisseetkite.com/fr/activite/le-bea>

10.2 km  
FLEURY



Le Beach- Bar est ouvert le midi, les week-ends en mai, juin, septembre et octobre si la météo le permet ! Tous les midis en juillet et août. Tous nos plats sont cuisinés à la commande, à partir de produits frais (pas de produits congelés à part nos glaces, on y tient !!!). Et parce que c'est bon et c'est d'ici, nous privilégions les producteurs locaux pour vous offrir des produits sains : les fruits et légumes, les glaces (audoises La Belle Aude), la bière artisanale ("Echoppe Médiévale de Narbonne), les jus de fruits Pays Cathare du Somail, les vins de nos vignerons de la Clape,.... Les apéros flottants sont possibles les jeudis, vendredis et samedis de 18h à 19h30 ou de 19h30 à 21h en juillet et août et en mai, juin, septembre uniquement le samedi également de 18h00 à 19h30 et de 19h30 à 21h.



## RESTAURANT DE FONTFROIDE

+33 4 68 41 02 26

Abbaye de Fontfroide Route

Départementale 613

<https://www.fontfroide.com/le-restaurant>

16.4 km  
NARBONNE



Le Restaurant de Fontfroide est situé à l'entrée du site de l'abbaye de Fontfroide et propose une cuisine traditionnelle et méditerranéenne. Le coquinarius (cuisinier dans une abbaye) a construit une carte chaleureuse, méditerranéenne, à base de produits frais, travaillés sur place. Une carte orientée autour des vins AOC Corbières que produit l'Abbaye de Fontfroide, vins maintes fois primés.



## CHUTEXTREM

+33 6 81 65 33 86

Aérodrome de Narbonne Route

d'Armissan

<http://www.chutextrem.com>

2.0 km  
NARBONNE



Voler ? Ce n'est plus un rêve grâce au simulateur de chute libre FlyZone ! Sans sauter d'un avion et en toute sécurité, vivez cette incroyable sensation et l'impression d'être en apesanteur en tout point similaires à celles ressenties par les parachutistes ! Savourez cette émotion unique et profitez d'un moment hors du temps. Vous flotez, vous êtes léger, ça y est vous nagez dans les airs !



# Mes recommandations (suite)

Les incontournables

Billetterie Côte du Midi

OFFICE DE TOURISME CÔTE DU MIDI  
WWW.COTEDUMIDI.COM



## DOMAINE SAINTE MARTHE

+33 4 68 32 52 73 +33 6 28 59 79 02

Route de Narbonne-Plage R.D. 168

<http://www.domainesaintemarthe.com>

3.6 km

NARBONNE



Non loin de la ville et de la mer, découvrez nos bateaux électriques dans la nature, au calme et en toute sécurité. Nous proposons 2 circuits (30 min ou 1 heure). Vous pouvez également profiter de la mini-ferme et tables de pique nique à disposition.



## LANGUEDOC VTT ÉVASION

+33 6 74 89 75 98

Pont de la liberté

<https://www.languedoc-vtt-evasion.com>

6.0 km

NARBONNE



La location de vélos est située au pont de la liberté à Narbonne, idéalement placée pour partir se balader à vélos le long du canal sur la voie verte dans le parc naturel de La Narbonnaise. Ouverte pendant la saison du 01 avril au 31 octobre. La livraison des vélos sur votre lieu de vacances est possible. La réservation est fortement conseillée. Pour les balades en VTT électriques cela se passe sur réservation. Vous pouvez choisir différentes balades pour découvrir la région. Les balades sont accessibles à tous (enfant 135cm minimum). Le VTT électrique permet de profiter et de partager entre amis ou familles cette activité. Pendant les balades nous prenons le temps d'échanger sur l'histoire, le patrimoine et la culture de ce magnifique territoire. Sur réservation du 1er Novembre au 31 mars.



## INDOOR CENTER

+33 4 68 43 95 56

26 rue Francis Aston.Z.I. La Coupe

<http://indoorcenter.fr/>

6.0 km

NARBONNE



"Indoor Center : 3 salles de squash climatisées, 2 terrains de PADEL, 2 terrains de Jorkyball (foot 2 contre 2), 1 terrain de foot à 5, 1 terrain de foot à 3. Bar, snack à midi en semaine, salle climatisée, terrasse, billard et fléchettes, écran géant. Formule entreprise et anniversaire. Vente de matériel de squash.



## VAITÉA SPA

+33 4 68 49 48 20

64 boulevard de Maraussan

<http://www.spanarbonne.com>

6.4 km

NARBONNE



Vaitéa Spa vous invite dans un espace cocooning de plus de 300 m2 au cœur de Narbonne consacré à l'évasion, au bien-être et à la beauté, créé pour vous! Tout est mis en œuvre pour éveiller vos sens et vous offrir une réalité à la hauteur de vos rêves : Rituels et Massages bien-être en solo, duo, pour enfants, bébés, futures mamans, Soins du corps et du visage, Espace Balnéo avec Hammam, Sauna, Bassin de relaxation et Fontaine de glace... Une équipe de praticiennes diplômées, passionnées et régulièrement formées vous accueille et vous accompagne pour faire de cette escale un voyage inoubliable! Les senteurs envoûtantes de nos huiles ainsi que la musique relaxante vont vous transporter vers un doux moment de sérénité dans un cadre dépaysant et reposant. Parking « Maraussan » 100 places gratuites.



## ESPACE DE LIBERTÉ DU GRAND NARBONNE - PISCINES

+33 4 68 42 17 89

D6009 Route de Perpignan

<https://www.espacedeliberte.fr>

7.1 km

NARBONNE



Dans l'espace indoor, on découvre un bassin de natation de 25 m, 6 couloirs, chauffé à 29°C. Les familles découvriront un espace aqua-family avec toboggans, bain à bulles et Slash Pad de 300 m2 pour s'amuser en toute sécurité. Le O'Tonic, un bassin spécial aquafitness est dédié à l'aquabike, le crosstraining, le pilate,... Outdoor, les nageurs apprécieront le bassin olympique (50 m) exposé plein sud et chauffé toute l'année. Pour la détente : le solarium, et l'espace pique-nique ombragé. En été, ne manquez pas Le Water Jump, composé de 4 pistes exceptionnelles de 9 à 12 m de hauteur !

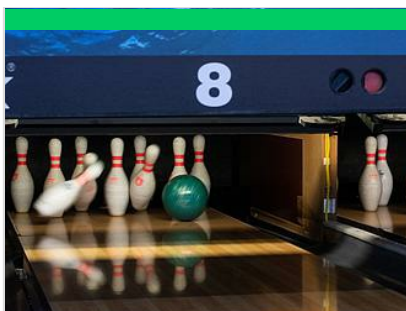


# Mes recommandations (suite)

Les incontournables

Billetterie Côte du Midi

OFFICE DE TOURISME CÔTE DU MIDI  
WWW.COTEDUMIDI.COM



## ESPACE DE LIBERTÉ DU GRAND NARBONNE - BOWLING

+33 4 68 42 17 89

D6009 Route de Perpignan

<https://www.espacedeliberte.fr>

7.2 km

NARBONNE



Ce bowling vous promet des après-midi conviviaux, et des soirées festives. Les 12 pistes s'adaptent aux enfants grâce à des rails amovibles, rampes de lancement et boules légères. Le bowling accueille les particuliers, les groupes ou entreprises souhaitant organiser des événements et des séminaires. Soirées bons plans : Le dimanche à partir de 18 H.



## URBAN GAME CENTER - ESCAPE GAME

+33 4 34 27 30 16

32 avenue du champs de mars

<https://www.urbangamecenter.fr>

8.3 km

NARBONNE



Urban Game Center propose 2 salles de Laser Game et 6 salles d'Escape Game. Escape game : venez tester un jeu d'évasion grandeur nature en équipe de 3 à 6 personnes. Dans des décors saisissants, vous aurez une heure pour résoudre des énigmes, découvrir des passages secrets et réaliser votre mission. Venez vous divertir avec un nouveau concept qui mêle réflexion, coopération et une bonne dose d'adrénaline ! Accessible à tous, vous pouvez profiter de cette expérience captivante, entre amis, en famille ou entre collègues ...



## L'IMPREVU Night Club & Rhumerie

+33 7 89 48 91 17

Z.I. Croix Sud

8.3 km

NARBONNE



Votre lieu de fête à Narbonne, composé d'un véritable club et d'une rhumerie. Parking surveillé, réservations de table, 4 bars, 2 ambiances, navette VIP... Accès autorisé à partir de 20 ans (carte d'identité et tenue correcte obligatoire).



## ZEF CONTROL

+33 6 71 04 85 17

Créneau naturel Route de Gruissan

<http://www.zefcontrol.com>

8.7 km

NARBONNE



Char à voile, kayak, paddle surf. Initiation découverte. Stage à partir de 8 ans. Location particuliers, groupes, écoles, colonies... Encadrement par des moniteurs diplômés. Matériel adapté à tous les gabarits. Séances sur rendez vous, activité 7 jours / 7 Accueil téléphonique de 13h à 18h



## JETXTREME - PARADISEJET

+33 6 22 43 72 93

D332 Route de Gruissan

<http://www.jetxtreme11.com>

8.8 km

NARBONNE



Base Nautique proposant initiations et randonnées en jet-ski sans permis bateau, à partir de 16 ans encadrées par un moniteur diplômé et proposant des prestations nautiques tractées par un bateau : banane, bouée, canapé, sombrero... Jetski : 20 mn : 60 euros (seul ou à 2)

# Mes recommandations (suite)

Les incontournables

Billetterie Côte du Midi

OFFICE DE TOURISME CÔTE DU MIDI  
WWW.COTEDUMIDI.COM



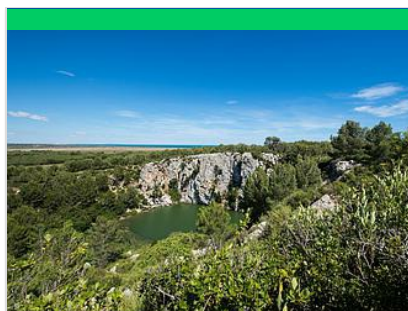
## LE DOMAINE DE L'OUSTALET

+33 4 68 49 93 53

9.3 km  
FLEURY



Au cœur des 600 hectares de garrigue protégée, d'étangs, de sentiers et d'étendues vierges, il y a le Domaine de l'Oustalet. Propriété du Conservatoire du Littoral, il a été restauré par la Commune de Fleury. La vieille bâtisse languedocienne sert aujourd'hui de point d'accueil et de départ pour de nombreuses randonnées pédestres, équestres ou en VTT. Elle est située au centre d'un parc calme et ombragé et le poney club et la mini ferme abritant poules, cochons, lapins, chèvres... font le bonheur des plus petits.



## TOTEM DES SECRETS - GOUFFRE DE L'OEIL DOUX

9.4 km  
FLEURY



Attention curiosité géologique en vue ! Depuis la ferme de l'Oustalet, partez en balade à travers les pins parasols et découvrez ce lac aux eaux émeraude en pleine garrigue. Il s'agit en fait d'un gouffre souterrain dont la paroi supérieure s'est effondrée... La Clape est un massif dit « karstique », calcaire, où l'eau s'engouffre depuis des millénaires pour créer un réseau de tunnel et autres gouffres souterrains ! Surprenant n'est-ce pas ? Coté films, 3 secrets : comprendre le gouffre, la nature du massif de la clape, la clape une île de miel et de vin. Prenez le temps de faire un pique nique à l'ombre, faites un tour à poney ou encore voir la mini-ferme. Idéal en famille. Point wifi gratuit à proximité du poney club. Le totem des secrets est en cours d'installation.



## ESPACE BALNÉO - CRYOTHÉRAPIE

+33 4 68 75 60 50  
Avenue des Bains

<https://www.gruissan-balneo.com/cryoth>

9.7 km  
GRUISSAN



La Cryothérapie Corps Entier est un traitement par le froid. Ce froid est fabriqué à partir d'azote liquide. L'azote est un gaz inoffensif car l'air en contient également. La Cryothérapie Corps Entier utilise l'action du froid en produisant un effet antalgique et anti-inflammatoire sur tout le corps. Elle est utilisée dans différents domaines: **SPORTIF** : récupération après blessures, préparation et récupération des conditions physiques, **MEDICAL**: rhumatologie, traumatologie, neurologie, dermatologie **BIEN-ETRE** : fatigue, anxiété, stress, dépression, sommeil, jet-lag... Les séances se font **SUR RENDEZ-VOUS** par téléphone : 04 68 75 60 50. La prise en charge dure une vingtaine de minutes dont 1 minute 30 secondes à 3 minutes maximum à des températures variant entre -130°C à -160°C



## ESPACE BALNÉOLUDIQUE

+33 4 68 75 60 50

1 avenue des bains Rive gauche

<http://gruissan-mediterranee.com/espac>

9.7 km  
GRUISSAN



L'équation parfaite pour vous déconnecter et vous ressourcer lors d'un moment intense pour le corps et l'esprit. Des bains et un espace aquatique dans une eau à 32°C: massage, spa, rivière à courant, cascade. Hammam, sauna, frigidarium et bassin nordique extérieur avec 27 jets massants. Bassin sportif couvert de 25m. Cours d'aquabike, aquapalmes, etc. Leçons de natation à partir de 5 ans et bébés nageurs (3 à 38 mois) Espace For.Me, salle de cardio-musculation (rameurs, steppeurs, bancs de musculation...) Cryothérapie Corps Entier, utilise l'action du froid en produisant un effet antalgique et anti-inflammatoire sur tout le corps, utilisée dans les domaines, sportif, médical, bien-être. L'été le parc aquatique propose toboggans, pentaglisse, rivières à courants et jeux d'eau. Sur les pelouses, vous avez le choix entre une sieste sur les transats ou, pour les pitchouns, une partie de loup dans les



## ESPACE BALNEO - PISCINE/ACTIVITES

+33 4 68 75 60 50

Avenue des Bains Rive gauche

<http://www.gruissan-balneo.com>

9.7 km  
GRUISSAN



OUVERT A L'ANNEE - Fermé le mardi hors vacances scolaire **TARIFS** et informations sur place et sur le site internet. Jetez vous à l'eau! venez tester la nouvelle tendance des sports aquatiques : AQUABIKE, AQUAGYM, AQUAPALMES ou AQUATRaining, des activités idéales pour l'entretien de votre forme. Véritable phénomène fitness, les aquasports s'adaptent à chacune de vos attentes. Découvrez également le programme des **BEBES NAGEURS** et les cours de natation pour tous, à partir de 5 ans



# Mes recommandations (suite)

Les incontournables

Billetterie Côte du Midi

OFFICE DE TOURISME CÔTE DU MIDI  
WWW.COTEDUMIDI.COM



## PLAGES DE SAINT PIERRE LA MER

10.0 km  
FLEURY



## TROTTUP

+33 7 68 50 95 07  
118 rue du Loch  
<http://www.trottup.com>

10.1 km  
GRUISSAN



## GLISSE ET KITE - ÉCOLE DE VOILE ET DE KITESURF

+33 4 68 49 22 31 +33 6 70 62 90  
64

Base de loisirs Etang de Pissevaches

<http://www.glisseetkite.com>

10.7 km  
FLEURY



## GLISSE ET KITE - TÉLÉSKI NAUTIQUE & WAKE PARK

+33 4 68 49 22 31 +33 6 70 62 90  
64

Base de loisirs Etang de Pissevaches

<http://www.glisseetkite.com>

10.7 km  
FLEURY



## MANADE TOURNEBELLE

+33 4 68 49 47 83  
Domaine du Grand Tournebelle  
<http://www.tournebelle.com>

11.3 km  
NARBONNE



Unique dans l'Aude, TROTTUP vous propose de découvrir autrement Gruissan au cœur du parc naturel de la Narbonnaise, sa nature, son patrimoine et ses circuits courts lors des balades guidées par nos moniteurs diplômés. Ecologique, sans bruit, sans rejet de CO2, embarquez sur ces trottinettes géantes électriques qui ne demandent aucun effort. Ouvert à tous à partir de 12 ans, le seul prérequis est de savoir faire du vélo. Vous allez passer au travers des salins de Gruissan, découvrir les vignobles, les lagunes sauvages, des massifs calcaires, les cabanes des pêcheurs par des chemins adaptés à tous les niveaux. Les haltes régulières vous permettront de vous enrichir des commentaires de nos guides passionnés de Gruissan, de son histoire et sa culture. Une très belle expérience unique à partager entre amis, familles mais aussi lors de journées entreprises. Possibilité de suppléments déaustation.

Club de voile et de kitesurf de référence situé à proximité de Narbonne, organisateur de la Coupe du Monde Junior Freestyle de Kitesurf depuis 2003. Un large panel d'activités à pratiquer en liberté ou en cours encadrés : optimist, planche à voile, kitesurf, paddle, paddle géant, kayak, wingfoil, wingsurf... wakeboard et bouée tractée sur téléski 2.0. Événements familiaux, anniversaire, EVG, EVJF, Incentive, Team-Building, programme sur mesure. Beach Bar ouvert les week-ends et jours fériés en mai, juin et septembre et tous les jours en juillet/août. Nouveauté : apéro flottant les jeudis, vendredis et samedis soir. Stages à la semaine ou à la séance. Groupe ou cours particuliers. Location de matériel. Véritable structure d'accueil : vestiaires, douches, wc, parking. Zone spécifique kitesurf en mer avec bateau de sécurité. Pour les enfants, un plan d'eau peu profond.

Ouvert depuis l'été 2015, le Wake-Park - Téléski nautique de Saint Pierre la Mer propose une nouvelle activité ludique et accessible à tous (de 7 à 77 ans), avec des formules pour tous les niveaux : du débutant à l'expert ! C'est un système bi-poules, permettant à chaque pratiquant d'être coaché par un opérateur qui s'adapte au niveau de chacun pour une pratique individualisée. Privatisation d'1h (maximum 6 personnes) : 90 €. Modules : kickers, sliders. Formules Initiation adultes / enfants - Pratique libre - Privatisation Beach bar. Vestiaires, douches, wc, parking.

La Camargue dans l'Aude : en plein cœur du Parc Naturel de la Narbonnaise, sur un site naturel protégé, patrimoine du Conservatoire du Littoral, découvrez notre élevage de taureaux et de chevaux Camargue. Sur réservation uniquement : - Spectacle de tri du bétail : maniabilité des chevaux au milieu des taureaux, dégustation - Visite de l'élevage à cheval/poney ouverte à tous (enfants 8 ans mini) - Randonnée baignade avec les chevaux - Stages équitation classique et Camargue - Vente de produits à la ferme

# Mes recommandations (suite)

Les incontournables

Billetterie Côte du Midi

OFFICE DE TOURISME CÔTE DU MIDI  
[WWW.COTEDUMIDI.COM](http://WWW.COTEDUMIDI.COM)



## PILOTAGE ACCESS

+33 6 20 60 27 65

Chemin départemental 5

<https://www.pilotage-access.com>

17.7 km

ARGELIERS



Briefing et prise en main de la machine sur un parcours adapté et balade guidée. 99% de chemin de terre. Permis A ou B obligatoire. Débutants acceptés, parcours adaptatif au niveau des participants.



## RÉSERVE AFRICAINE DE SIGEAN

+33 4 68 48 20 20

RD 6009 19 chemin Hameau du lac

<https://www.reserveafricainesigean.fr>

18.3 km

SIGEAN



Située entre Narbonne et Perpignan, la Réserve Africaine de Sigean accueille plusieurs milliers d'animaux, pour la plupart africains, sur plus de 350 hectares. Safari en voiture (1h) et promenade à pied (environ 3h) : lions, chimpanzés, rhinocéros blancs, zèbres, girafes, antilopes, flamants roses, suricates, phacochères, antilopes, guépards, lycaons, alligators, autruches, marabouts, vautours, boas, caméléons... Cafétéria self-service et aires de pique-nique à deux pas des animaux. Ouvert tous les jours, toute l'année. Notre conseil : prévoir la journée. Visite guidée VIP sur réservation préalable. Des rencontres avec les soigneurs animaliers en saison



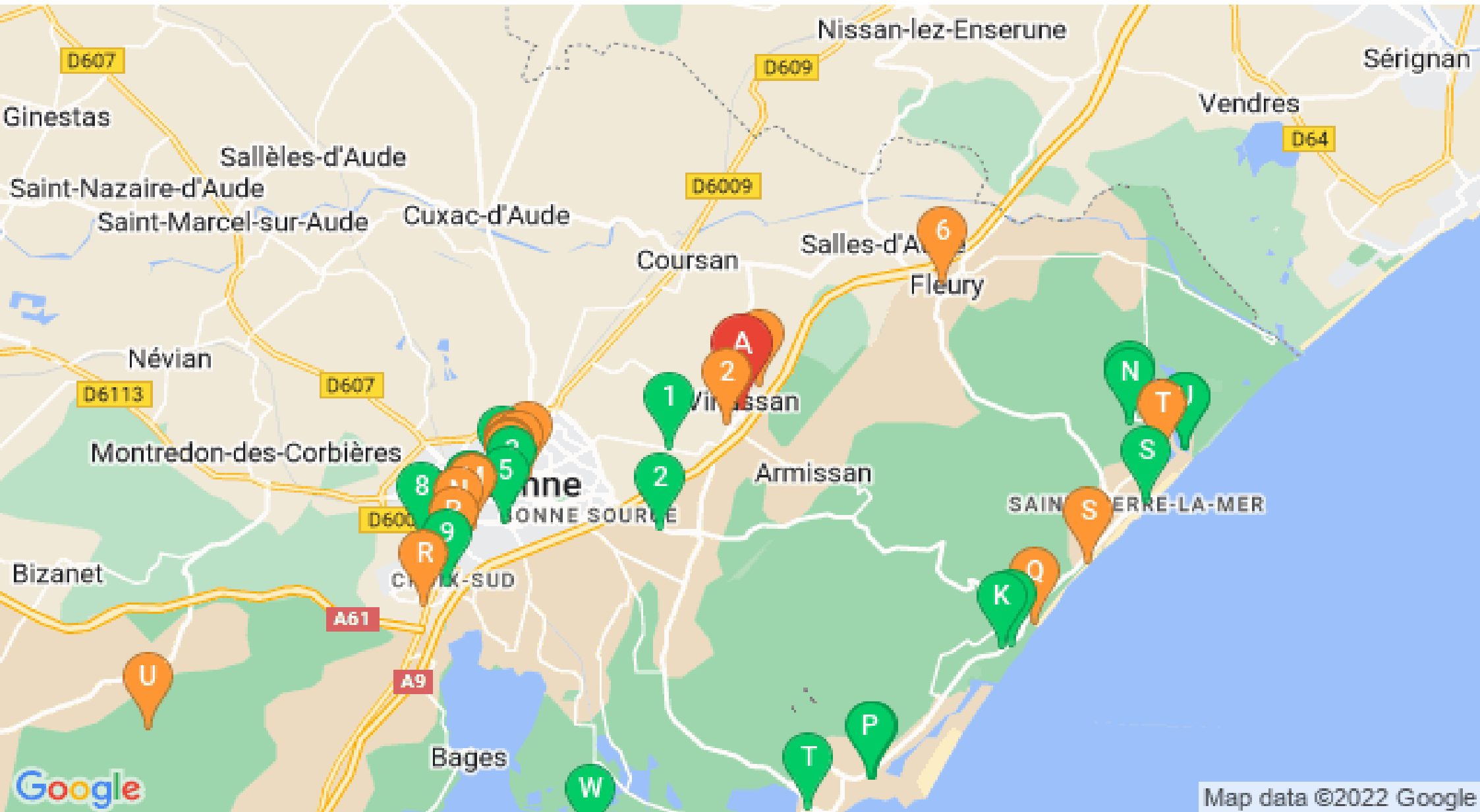


# Mes recommandations (suite)

Les incontournables

Billetterie Côte du Midi

OFFICE DE TOURISME CÔTE DU MIDI  
[WWW.COTEDUMIDI.COM](http://WWW.COTEDUMIDI.COM)



Map data ©2022 Google

: Restaurants : Activités et Loisirs : Nature : Culturel : Dégustations